



PEUGEOT Nouveau SUV 2008 Allure Busine: EF-603-BL

N° Chassis:	VF3CUBHYKGY135696	Version:	
1ière MEC:	7/09/2016	CV fiscaux:	
Kilométrage inspection:	70661	Puissance KW:	
Type carrosserie:	SUV	Couleur carrosserie	Vert Foncé
Boîte:	MAN 5 VIT	Nature de peinture	Metallisé
Transmission:	Avant	Couleur intérieur	.
Carburant:	Diesel	Couleur intérieur	Noir
Entretien	OK	Couleur tableau de bord	Noir
Moteur fonctionnant	Oui	Couleur tableau de bord	.
Batterie fonctionnante	Oui		
Véhicule roulant	Oui		
Nbre portes	5		
Nbre sièges	5		
Nombre appuis-têtes	5		
Catégorie	Vehicule particulier		

Options

GPS		Radio	
Stockage GPS		Revêtements de sièges cuir	
Stockage GPS	HD	Accoudoir central AV	
Clim. automatique		Cache bagages	
Ordinateur de bord		Radar parking AR	
Régulateur de vitesse		Barres de toit	
Volant multifonctions		Revêtements de sièges tissu/autres	
Volant cuir		Phares	Phares Halogène
Equipements corrects ?	.		
Equipements corrects ?	.		
Garnissage correspondant ?	.		
Garnissage correspondant ?	.		
Immatriculation correcte ?	.		
Immatriculation correcte ?	.		
VIN correct ?	VF3CUBHYKGY135696		
VIN correct ?			

Degré d'usure

	205/55/16/91 V Métal léger			
Pneus d'été:	AVG	Goodyear: 6,2 mm	AVD	Goodyear: 6,3 mm
	ARG	Goodyear: 5,7 mm	ARD	Goodyear: 5,9 mm

Matériel de secours

Galette	Oui	Cric	Oui
Porte AVG, Griffe(s), Peindre			



Aile AVG, Griffe(s), Peindre



Pare-chocs AR, Bosse(s) et griffe(s), LI - Réparer et peindre (complet)



Moulure de pare-chocs AV, Griffe(s), E - Remplacer



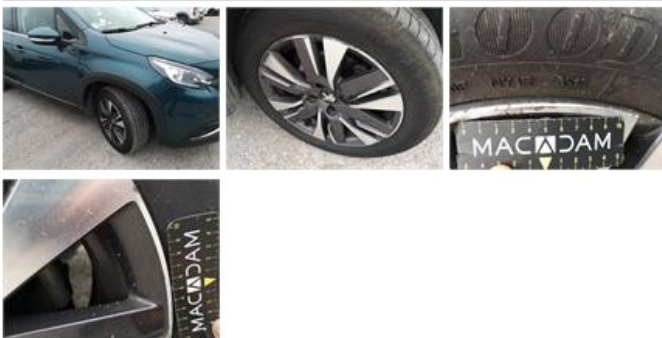
Porte AVD, Bosse(s) et griffe(s), LI - Réparer et peindre (complet)



Garnit couvercle AR, Griffe(s), E - Remplacer



Jante alu AVD bitone/polychrome, Griffe(s), Réparer/remplacer (montant forfaitaire)



Intérieur, Tache, Nettoyage chimique

