



PEUGEOT 308 Access Business 1 6L BlueH: EF-041-SC

N° Chassis:	VF3LBBHYBGS251256	Version:	
1ière MEC:	11/10/2016	CV fiscaux:	
Kilométrage inspection:	121701	Puissance KW:	
Type carrosserie:	Berline	Couleur carrosserie	Gris Foncé
Boîte:	MAN 5 VIT	Nature de peinture	Opaque
Transmission:	Avant	Couleur intérieur	Noir
Carburant:	Diesel	Couleur tableau de bord	Noir
Entretien	OK		
Moteur fonctionnant	Oui		
Batterie fonctionnante	Oui		
Véhicule roulant	Oui		
Nbre portes	5		
Nbre sièges	5		
Nombre appuis-têtes	5		
Catégorie	Vehicule particulier		

Options

Clim. manuelle	Radio
Ordinateur de bord	Accoudoir central AV
Régulateur de vitesse	Cache bagages
Volant multifonctions	Revêtements de sièges tissu/autres
Volant cuir	Phares
Equipements corrects ?	Phares Halogène
Plaque info présente	
Immatriculation correcte ?	
VIN correct ?	

Degré d'usure

Pneus d'été:	195/65/15/91 H Acier			
	AVG	N.D.	AVD	N.D.
	ARG	Michelin: 5,5 mm	ARD	Michelin: 5,5 mm
Pneus d'hiver:	195/65/15/91 H Acier			
	AVG	Michelin: 4,5 mm	AVD	Michelin: 4,5 mm
	ARG	N.D.	ARD	N.D.

Matériel de secours

Galette	Oui	Cric	Oui
---------	------------	------	------------

Pneu AVD, Hors tolérance, E - Remplacer



Bas de caisse ext D, Bosse(s), LI - Réparer et peindre (complet)





Pare-brise, Eclat(s), Réparation pare-brise 2 éclats



Pneu AVG, Hors tolérance, E - Remplacer



Obtrateur /Cache, Manque, E - Remplacer



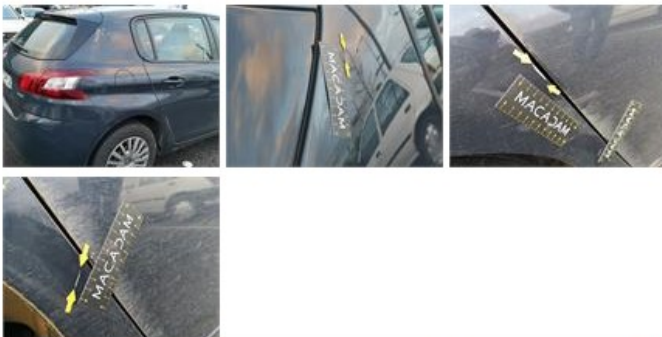
Protect. passe-roue AVD, Cassé, E - Remplacer



Ecran combine instr, Fêlure, E - Remplacer



Aile ARD, Bosse(s) et griffe(s), LI - Réparer et peindre (complet)



Revêtement assise siège AVG, Tache, Nettoyer



Garnit zone de chargement, Griffes(s), E - Remplacer



Capot, Eclat(s), Peindre



Pare-chocs AV, Eclat(s), Peindre

