



PEUGEOT 208 Style 1,2L PureTech 82 BVM: EG-327-GH

N° Chassis:	VF3CCHMZ6GT158659	Version:	
1ière MEC:	4/11/2016	CV fiscaux:	
Kilométrage inspection:	42427	Puissance KW:	
Type carrosserie:	Berline	Couleur carrosserie	Gris Foncé
Boîte:	MAN 5 VIT	Nature de peinture	Metallisé
Transmission:	Avant	Couleur intérieur	Noir
Carburant:	Essence	Couleur intérieur	GRIS
Moteur fonctionnant	Oui	Couleur tableau de bord	Noir
Batterie fonctionnante	Oui		
Véhicule roulant	Oui		
Nbre portes	5		
Nbre sièges	5		
Nombre appuis-têtes	5		
Catégorie	Vehicule particulier		

Options

GPS		Radio	
Clim. manuelle		Cache bagages	
Ordinateur de bord		Radar parking AR	
Régulateur de vitesse		Revêtements de sièges tissu/autres	
Volant multifonctions		Phares	Phares Halogène
Volant cuir			
Equipements corrects ?			
Equipements corrects ?	OUI		
Garnissage correspondant ?	OUI		
Garnissage correspondant ?			
Immatriculation correcte ?			
Immatriculation correcte ?	OUI		
VIN correct ?	OUI		
VIN correct ?			

Degré d'usure

195/55/16/87 V Acier				
Pneus d'été:	AVG	Other: 3 mm	AVD	Other: 2,7 mm
	ARG	Other: 7 mm	ARD	Other: 7,4 mm

Matériel de secours

Roue de secours	Oui	Cric	Oui
-----------------	------------	------	------------

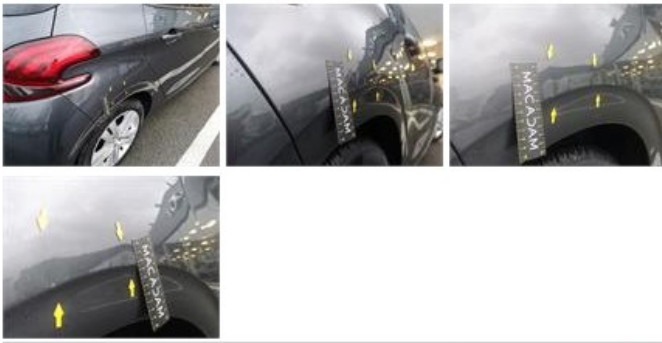
Pneu AVG, Hors tolérance, E - Remplacer



Pneu AVD, Hors tolérance, E - Remplacer



Aile ARD, Bosse(s), LI - Réparer et peindre (complet)



Répétiteur rétroviseur D, Cassé, E - Remplacer



Aile ARG, Bosse(s), LI - Réparer et peindre (complet)



Bas de caisse ext G, Bosse(s) et griffe(s), LI - Réparer et peindre (complet)

