



CITROEN Nv C4 Picasso BlueHDi 120 S&S: EJ-628-BZ

N° Chassis:	VF73DBHZMGJ916380	Version:	
1 ^{ière} MEC:	4/01/2017	CV fiscaux:	
Kilométrage inspection:	131179	Puissance KW:	
Type carrosserie:	MPV	Couleur carrosserie:	Gris Foncé
Boîte:	MAN 6 VIT	Nature de peinture:	Metallisé
Transmission:	Avant	Couleur intérieur:	GRIS
Carburant:	Diesel	Couleur intérieur:	Noir
Entretien:	PAS OK	Couleur tableau de bord:	NOIR
Moteur fonctionnant:	Oui	Couleur tableau de bord:	Gris
Batterie fonctionnante:	Oui		
Véhicule roulant:	Oui		
Nbre portes:	5		
Nbre sièges:	5		
Nombre appuis-têtes:	5		
Catégorie:	Vehicule particulier		

Options

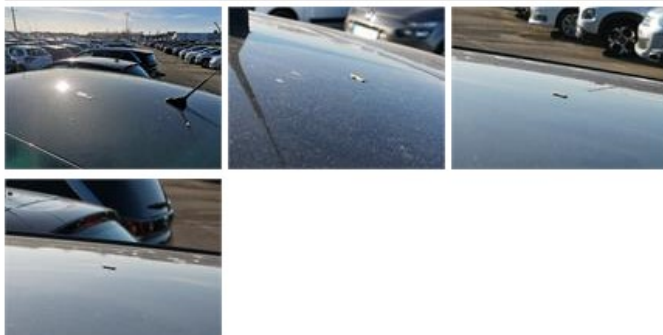
GPS		Radio	
Stockage GPS	HD	Accoudoir central AV	
Stockage GPS		Cache bagages	
Clim. automatique		Radar parking AR	
Ordinateur de bord		Revêtements de sièges tissu/autres	
Régulateur de vitesse		Phares	Phares Halogène
Volant multifonctions			
Volant cuir			
Equipements corrects ?			
Garnissage correspondant ?			
Immatriculation correcte ?			
Immatriculation correcte ?	.		
VIN correct ?	.		
VIN correct ?	.		

Degré d'usure

Pneus d'été:	205/60/16/92 H Métal léger			
	AVG	N.D.	AVD	N.D.
	ARG	Michelin: 3,9 mm	ARD	Michelin: 2,7 mm
Pneus d'hiver:	205/60/16/92 H Métal léger			
	AVG	Continental: 7 mm	AVD	Continental: 7,4 mm
	ARG	N.D.	ARD	N.D.

Matériel de secours

Galette	Oui	Cric	Oui
Pavillon, Bosse(s), Acceptable			





Pneu ARD, Hors tolérance, E - Remplacer



Pare-chocs AV, Griffe(s), Peindre



Garnit couvercle AR, Griffe(s), E - Remplacer



Pneu ARG, Hors tolérance, E - Remplacer



Pneu AVD, Hors tolérance, E - Remplacer



Entretien, Manque, Effectuer

