



## CITROEN C3 BlueHDi 100 S&S BVM 79g Con: EH-395-BM

N° Chassis:	<b>VF7SCBHY6GW645635</b>	Version:	
1ière MEC:	<b>28/11/2016</b>	CV fiscaux:	
Kilométrage inspection:	<b>78893</b>	Puissance KW:	
Type carrosserie:	<b>Berline</b>	Couleur carrosserie	<b>Gris Clair</b>
Boîte:	<b>MAN 5 VIT</b>	Nature de peinture	<b>Metallisé</b>
Transmission:	<b>Avant</b>	Couleur intérieur	<b>Gris Foncé</b>
Carburant:	<b>Diesel</b>	Couleur tableau de bord	<b>Noir</b>
Moteur fonctionnant	<b>Oui</b>		
Batterie fonctionnante	<b>Oui</b>		
Véhicule roulant	<b>Oui</b>		
Nbre portes	<b>5</b>		
Nbre sièges	<b>5</b>		
Nombre appuis-têtes	<b>5</b>		
Catégorie	<b>Vehicule particulier</b>		

### Options

GPS	Radio
Stockage GPS	Cache bagages
Clim. automatique	Radar parking AR
Ordinateur de bord	Revêtements de sièges tissu/autres
Régulateur de vitesse	Phares
Volant cuir	
Equipements corrects ?	
Garnissage correspondant ?	
Immatriculation correcte ?	
VIN correct ?	

### Degré d'usure

	<b>185/65/15/88 T Acier</b>			
Pneus d'été:	AVG	<b>Michelin: 5,6 mm</b>	AVD	<b>Michelin: 6,4 mm</b>
	ARG	<b>Michelin: 4,3 mm</b>	ARD	<b>Michelin: 4 mm</b>

### Matériel de secours

Galette	<b>Oui</b>	Cric	<b>Oui</b>
---------	------------	------	------------

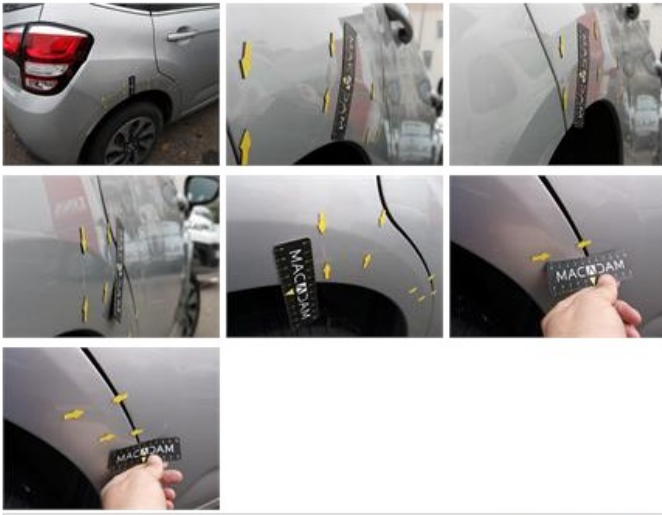
**Coffre, Bosse(s), LI - Réparer et peindre (complet)**



**Enjoliveur de roue AVD, Cassé, E - Remplacer**



Aile ARD, Bosse(s) et griffe(s), LI - Reparer et peindre (complet)



Porte ARG, Griffe(s), Lustrage



Porte AVD, Griffe(s), Peindre



Aile ARG, Bosse(s), Acceptable



Porte AVG, Griffe(s), Peindre



Revêtement assise AR, Tache, Nettoyer



Revêtement assise siège AVG, Tache, Nettoyer



Pare-chocs AV, Griffe(s), Lustrage



Aile AVD, Griffe(s), Peindre



Tapis de sol AVG, Brûlé, Smartrepair



Garniture porte AVG, Tache, Nettoyer



Boitier rétroviseur ext D, Griffe(s), E - Remplacer



Pare-chocs AR, Griffe(s), Peindre

