



CITROEN Berlingo Taille M BlueHDi 75 B: EL-242-AR

N° Chassis:	VF77BBHW6GJ851976	Version:	
1ière MEC:	23/03/2017	CV fiscaux:	
Kilométrage inspection:	82889	Puissance KW:	
Type carrosserie:	Camionette	Couleur carrosserie	Gris
Boîte:	MAN 5 VIT	Nature de peinture	Metallisé
Transmission:	Avant	Couleur intérieur	Noir
Carburant:	Diesel	Couleur tableau de bord	Noir
Entretien	OK		
Moteur fonctionnant	Oui		
Batterie fonctionnante	Oui		
Véhicule roulant	Oui		
Nbre portes	5		
Nbre sièges	3		
Nombre appuis-têtes	3		
Catégorie	Vehicule utilitaire		

Options

Nbre clés total	1	Porte latérale coulissante Droite	
Nbre clés télécommandes	1	Revêtements de sièges tissu/autres	
Radio CD		Phares	Phares Halogène
Clim. manuelle			
Ordinateur de bord			
Régulateur de vitesse			
Equipements corrects ?			
Garnissage correspondant ?			
Immatriculation correcte ?			
VIN correct ?			

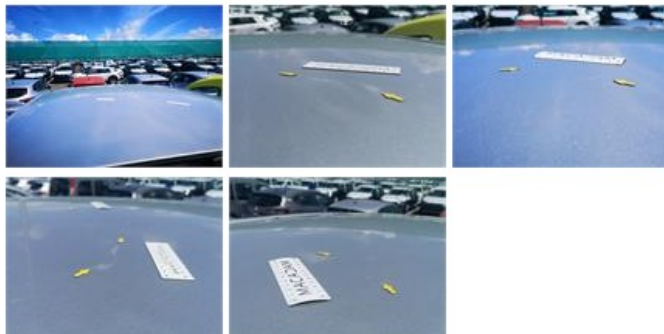
Degré d'usure

195/65/15/91 H Acier				
Pneus d'été:	AVG	Pirelli: 3,6 mm	AVD	Pirelli: 3,5 mm
	ARG	Pirelli: 4,6 mm	ARD	Pirelli: 5 mm

Matériel de secours

Roue de secours	Oui	Cric	Oui
-----------------	------------	------	------------

Pavillon caisse, Bosse(s), LI - Réparer et peindre (complet)



Bas de caisse ext D, Griffe(s), Peindre



Carrosserie, Pas d'origine, Délettrage



Tapis de sol AVG, Déchirure, Forfait



Porte de malle AR G, Griffe(s), Peindre



Porte coulissante D, Bosse(s) et griffe(s), LI - Réparer et peindre (complet)



Revêtement assise siège AV D, Tache, Nettoyer



Porte de malle AR D, Bosse(s), LI - Réparer et peindre (complet)



Pare-chocs AV, Déformé / Forcé, E - Remplacer



Panneau ARG, Bosse(s), LI - Réparer et peindre (complet)



