

Détails véhicule

VIN	VR3ECYHYC KN519314	Marque	PEUGEOT	Date d'entretien	-
Immatriculation	FF-433-CS	Modèle	RIFTER ACT BHD1 100 BVM5	Odomètre d'entretien	-
Date d'immatriculation	01/04/2019	Année	2019	Couleur	KCA GRIS ARTENSE ME
Odometre	17 566 km	Cylindrée	-	Capitonnage	OBFE
Carburant	Diesel	Carrosserie	BERLINE FAMILIALE	Date du prochain Contrôle Technique	-
Sièges	-	Transmission	Manuelle	CO2	1
Portes	-	Vitesses	4		

Détails d'évaluation

Date d'évaluation	12/11/2020	Parc	FOS SUR MER - FILIPPI		
					
					

Equipements génériques

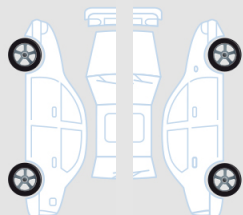
Eléments amovibles

Documents techniques

Roue de secours	✓
Kit roue secours Complet	✓
Outillage de bord	✓
Cric	✓
Plage arrière	✓

Pneumatiques

Michelin 215/65/16 H Eté 3.0 mm



Michelin 215/65/16 H Eté 3.0 mm



Michelin 215/65/16 H Eté 5.0 mm

Michelin 215/65/16 H Eté 4.5 mm

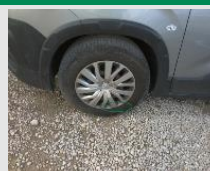
Dommages

1



Elément	Pneu
Position	Avant Gauche
Dommages	Usé
Intensité	-
Opération	Echange

2



Elément	Enjoliveur 16"
Position	Avant Gauche
Dommages	Rayure
Intensité	-
Opération	Forfait réparation

3

NO IMAGE AVAILABLE

Elément	Enjoliveur 16"
Position	Arrière Gauche
Dommages	Rayure
Intensité	-
Opération	Pour mémoire

4



Elément	Pneu
Position	Avant Droit
Dommages	Usé
Intensité	-
Opération	Echange

Commentaires

PneuARD Michelin 215/65/16 H 4.5 Mm

PneuAVD Michelin 215/65/16 H 3.0 Mm

PneuARG Michelin 215/65/16 H 5.0 Mm

PneuAVG Michelin 215/65/16 H 3.0 Mm