



## CITROEN Nv Gd C4 Picasso BlueHDi 120 S: EJ-233-VV

|                          |                             |                          |                  |
|--------------------------|-----------------------------|--------------------------|------------------|
| N° Chassis:              | <b>VF73ABHZMGJ773435</b>    | Version:                 |                  |
| 1ière MEC:               | <b>3/02/2017</b>            | CV fiscaux:              |                  |
| Kilométrage inspection:  | <b>104318</b>               | Puissance KW:            |                  |
| Type carrosserie:        | <b>MPV</b>                  | Couleur carrosserie      | <b>Gris</b>      |
| Boîte:                   | <b>MAN 6 VIT</b>            | Nature de peinture       | <b>Metallisé</b> |
| Transmission:            | <b>Avant</b>                | Couleur intérieur        | <b>Noir</b>      |
| Carburant:               | <b>Diesel</b>               | Type de jantes (montées) | <b>Aluminium</b> |
| Moteur fonctionnant      | <b>Oui</b>                  | Couleur tableau de bord  | <b>Noir</b>      |
| Batterie fonctionnante   | <b>Oui</b>                  |                          |                  |
| Véhicule roulant         | <b>Oui</b>                  |                          |                  |
| Nbre portes              | <b>5</b>                    |                          |                  |
| Nbre sièges              | <b>7</b>                    |                          |                  |
| Nombre appuis-têtes      | <b>7</b>                    |                          |                  |
| Type de jantes (montées) | <b>Aluminium</b>            |                          |                  |
| Catégorie                | <b>Vehicule particulier</b> |                          |                  |

### Options

|                            |                          |                      |                      |
|----------------------------|--------------------------|----------------------|----------------------|
| Nbre clés total            | <b>2</b>                 | Radio                |                      |
| Nbre clés télécommandes    | <b>2</b>                 | Accoudoir central AV |                      |
| GPS                        |                          | Cache bagages        |                      |
| Vitres électriques AV      |                          | Radar parking AV     |                      |
| Vitres électriques AR      |                          | Radar parking AR     |                      |
| Régulateur de vitesse      |                          | Camera de recul      |                      |
| Volant multifonctions      |                          | Revêtement de siège  | <b>Tissu / Autre</b> |
| Volant cuir                |                          |                      |                      |
| Equipements corrects ?     |                          |                      |                      |
| Garnissage correspondant ? |                          |                      |                      |
| Immatriculation correcte ? | <b>EJ-233-VV</b>         |                      |                      |
| Immatriculation correcte ? |                          |                      |                      |
| VIN correct ?              | <b>VF73ABHZMGJ773435</b> |                      |                      |
| VIN correct ?              |                          |                      |                      |
| Type de climatisation      | <b>Clim. automatique</b> |                      |                      |

### Degré d'usure

| 205/60/16/96 H         |     |                         |     |                         |
|------------------------|-----|-------------------------|-----|-------------------------|
| Pneus d'été:           | AVG | <b>Michelin: 4,7 mm</b> | AVD | <b>Michelin: 5,3 mm</b> |
|                        | ARG | <b>Other: 4 mm</b>      | ARD | <b>Other: 3,5 mm</b>    |
| Profondeur de pneu AVG |     |                         |     | <b>4,7</b>              |
| Profondeur de pneu AVD |     |                         |     | <b>5,3</b>              |
| Profondeur de pneu ARG |     |                         |     | <b>4</b>                |
| Profondeur de pneu ARD |     |                         |     | <b>3,5</b>              |
| Taille de pneu AVG     |     |                         |     | <b>205/60 R 16 96 H</b> |
| Taille de pneu ARG     |     |                         |     | <b>205/60 R 16 92 H</b> |
| Type de pneu AVG       |     |                         |     | <b>Toutes saisons</b>   |
| Type de pneu ARG       |     |                         |     | <b>été</b>              |
| Marque de pneu AVG     |     |                         |     | <b>261</b>              |
| Marque de pneu ARG     |     |                         |     | <b>263</b>              |

### Matériel de secours

|                               |            |      |            |
|-------------------------------|------------|------|------------|
| Galette                       | <b>Oui</b> | Cric | <b>Oui</b> |
| Porte ARD, Griffe(s), Peindre |            |      |            |



Jupe AR, Griffe(s), E - Remplacer



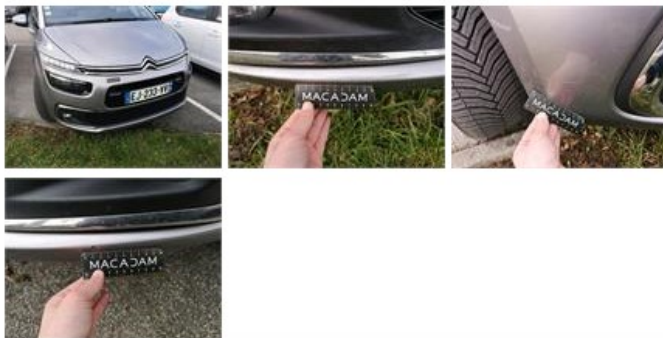
Jante alu ARG, Griffe(s), Réparer/remplacer (montant forfaitaire)



Porte AV, Bosse(s) et griffe(s), LI - Réparer et peindre (complet)



Pare-chocs AV, Griffe(s), Peindre



Boitier rétroviseur ext G, Griffe(s), Acceptable



Base rétroviseur ext D, Griffe(s), E - Remplacer



Intérieur, Tache, Nettoyer



Boitier rétroviseur ext D, Griffe(s), Peindre



Boitier retroviseur ext D, Griffes), Peindre



Répétiteur rétroviseur G, Infiltration d'eau, E - Remplacer



Répétiteur rétroviseur D, Griffes), Acceptable



Aile AVD, Griffes), Peindre



Jante alu AVD, Griffes), Réparer/remplacer (montant forfaitaire)



Bas de caisse ext D, Bosse(s), LI - Réparer et peindre (complet)



Moulure coffre, Griffes), Acceptable



Porte ARG, Bosse(s) et griffe(s), LI - Réparer et peindre (complet)



Moulure de pare-chocs AVD, Griffes), E - Remplacer



Capot, Griffes), Peindre

