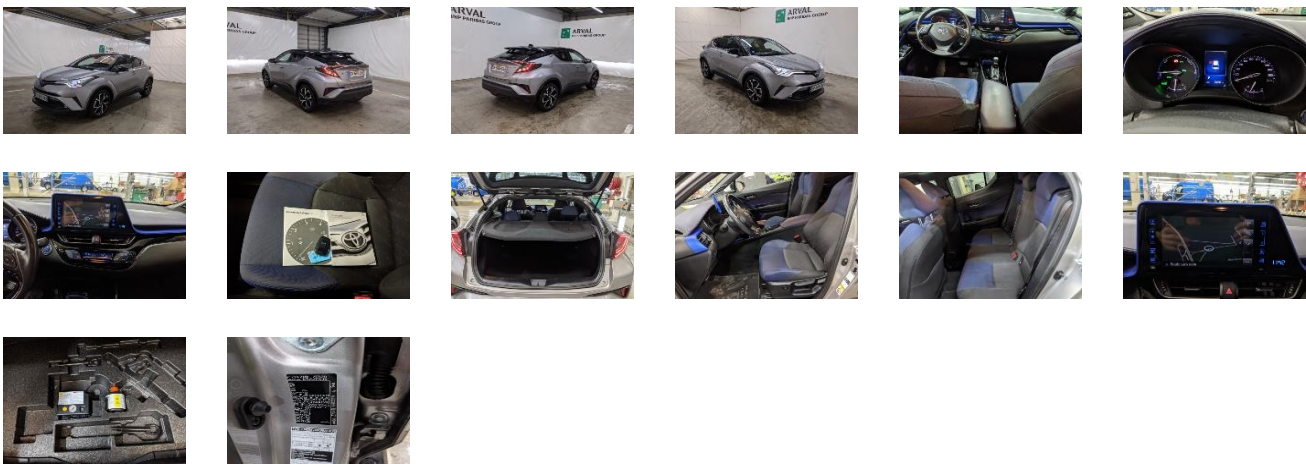


Détails véhicule

VIN	NMTKZ3BX2 0R091469	Kilométrage	29 998 km	Energie	Essence
Immatriculation	ER595ER	Date d'immatriculation	12/10/2017	Cylindrée	1798
Marque	TOYOTA	Niveau carburant	25 %	Transmission	Automatique
Modèle	C-HR TOYOTA C-HR 5p SUV 1.8 HYBRIDE 122 GRAPHIC	Genre	VP	Vitesses	1
Carrosserie	SUV CrossOver	Nb de places	4	Etat du véhicule	Conforme
Portes	5	Couleur	Gris		

Détails d'évaluation

Date d'évaluation	14/12/2020	Parc	TEA LA NORVILLE	Propriétaire	ARVAL FR
-------------------	------------	------	-----------------	--------------	----------



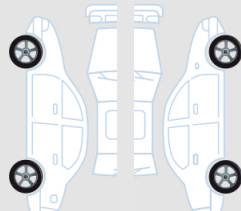
Autres informations techniques

Peinture Métallisée	Compresseur kit secours	<input checked="" type="checkbox"/>	Manuel d'utilisation	<input checked="" type="checkbox"/>
Véhicule Roulant - OK -	Recharge kit secours	<input checked="" type="checkbox"/>	Carnet de garantie	<input checked="" type="checkbox"/>
Moteur fonctionnant - OK -			Carnets de bord	<input checked="" type="checkbox"/>
Batterie fonctionnelle - OK -			Double clefs	<input checked="" type="checkbox"/>
Boîte de vitesse fonc. - OK -				<input type="checkbox"/>

Options / Equipements

Pneumatiques

Michelin 225/50/18 V Eté 4.0 mm










Michelin 225/50/18 V Eté 7.0 mm



Michelin 225/50/18 V Eté 5.5 mm

Michelin 225/50/18 V Eté 7.0 mm

Domages

1		<table border="1"> <tr><td>Elément</td><td>Double clefs</td></tr> <tr><td>Position</td><td>-</td></tr> <tr><td>Dommages</td><td>Manquant</td></tr> <tr><td>Intensité</td><td>-</td></tr> <tr><td>Opération</td><td>Acceptable (Pour mémoire)</td></tr> </table>	Elément	Double clefs	Position	-	Dommages	Manquant	Intensité	-	Opération	Acceptable (Pour mémoire)	2		<table border="1"> <tr><td>Elément</td><td>Pare-choc complet</td></tr> <tr><td>Position</td><td>Avant</td></tr> <tr><td>Dommages</td><td>Rayure</td></tr> <tr><td>Intensité</td><td>Longueur (cm) > 4</td></tr> <tr><td>Opération</td><td>Réparation</td></tr> </table>	Elément	Pare-choc complet	Position	Avant	Dommages	Rayure	Intensité	Longueur (cm) > 4	Opération	Réparation
Elément	Double clefs																								
Position	-																								
Dommages	Manquant																								
Intensité	-																								
Opération	Acceptable (Pour mémoire)																								
Elément	Pare-choc complet																								
Position	Avant																								
Dommages	Rayure																								
Intensité	Longueur (cm) > 4																								
Opération	Réparation																								
3		<table border="1"> <tr><td>Elément</td><td>Jante alu 18'</td></tr> <tr><td>Position</td><td>Avant Droit</td></tr> <tr><td>Dommages</td><td>Rayure</td></tr> <tr><td>Intensité</td><td>-</td></tr> <tr><td>Opération</td><td>Acceptable (Pour mémoire)</td></tr> </table>	Elément	Jante alu 18'	Position	Avant Droit	Dommages	Rayure	Intensité	-	Opération	Acceptable (Pour mémoire)	4		<table border="1"> <tr><td>Elément</td><td>Jante alu 18'</td></tr> <tr><td>Position</td><td>Arrière Droit</td></tr> <tr><td>Dommages</td><td>Rayure</td></tr> <tr><td>Intensité</td><td>-</td></tr> <tr><td>Opération</td><td>Acceptable (Pour mémoire)</td></tr> </table>	Elément	Jante alu 18'	Position	Arrière Droit	Dommages	Rayure	Intensité	-	Opération	Acceptable (Pour mémoire)
Elément	Jante alu 18'																								
Position	Avant Droit																								
Dommages	Rayure																								
Intensité	-																								
Opération	Acceptable (Pour mémoire)																								
Elément	Jante alu 18'																								
Position	Arrière Droit																								
Dommages	Rayure																								
Intensité	-																								
Opération	Acceptable (Pour mémoire)																								
5		<table border="1"> <tr><td>Elément</td><td>Porte</td></tr> <tr><td>Position</td><td>Arrière Droit</td></tr> <tr><td>Dommages</td><td>Enfoncement</td></tr> <tr><td>Intensité</td><td>-</td></tr> <tr><td>Opération</td><td>Acceptable (Pour mémoire)</td></tr> </table>	Elément	Porte	Position	Arrière Droit	Dommages	Enfoncement	Intensité	-	Opération	Acceptable (Pour mémoire)	6		<table border="1"> <tr><td>Elément</td><td>Pare-choc complet</td></tr> <tr><td>Position</td><td>Arrière</td></tr> <tr><td>Dommages</td><td>Rayure</td></tr> <tr><td>Intensité</td><td>Longueur (cm) > 4</td></tr> <tr><td>Opération</td><td>Réparation</td></tr> </table>	Elément	Pare-choc complet	Position	Arrière	Dommages	Rayure	Intensité	Longueur (cm) > 4	Opération	Réparation
Elément	Porte																								
Position	Arrière Droit																								
Dommages	Enfoncement																								
Intensité	-																								
Opération	Acceptable (Pour mémoire)																								
Elément	Pare-choc complet																								
Position	Arrière																								
Dommages	Rayure																								
Intensité	Longueur (cm) > 4																								
Opération	Réparation																								
7		<table border="1"> <tr><td>Elément</td><td>Insonorisant capot</td></tr> <tr><td>Position</td><td>-</td></tr> <tr><td>Dommages</td><td>Non conforme</td></tr> <tr><td>Intensité</td><td>-</td></tr> <tr><td>Opération</td><td>Echange</td></tr> </table>	Elément	Insonorisant capot	Position	-	Dommages	Non conforme	Intensité	-	Opération	Echange													
Elément	Insonorisant capot																								
Position	-																								
Dommages	Non conforme																								
Intensité	-																								
Opération	Echange																								