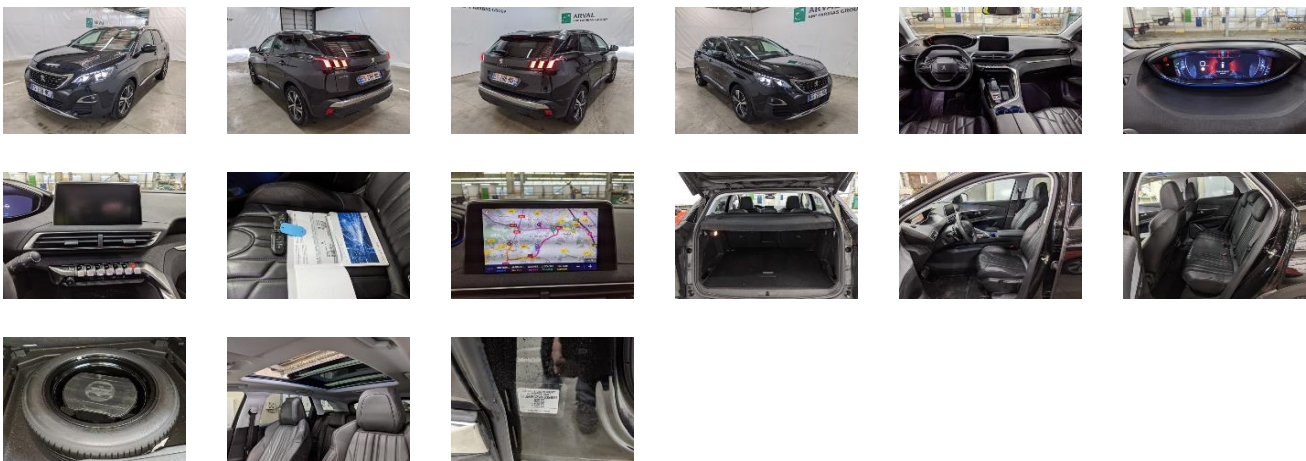


### Détails véhicule

VIN	VF3M45GZW HS354533	Kilométrage	38 232 km	Energie	Essence
Immatriculation	ES288MQ	Date d'immatriculation	05/12/2017	Cylindrée	1598
Marque	PEUGEOT	Niveau carburant	-	Transmission	Automatique
Modèle	3008-2009 PEUGEOT 3008 5p SUV 1.6 THP 165 S&S EAT6 ALLURE BUSINESS	Genre	VP	Vitesses	6
Carrosserie	SUV CrossOver	Nb de places	4	Etat du véhicule	Conforme
Portes	5	Couleur	Noir		

### Détails d'évaluation

Date d'évaluation	23/02/2021	Parc	TEA LA NORVILLE	Propriétaire	ARVAL FR
-------------------	------------	------	-----------------	--------------	----------



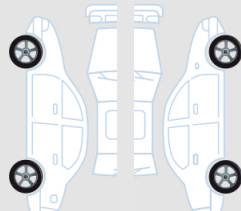
### Autres informations techniques

Peinture Métallisée	Roue de secours	✓	Manuel d'utilisation	✓
Véhicule Roulant - OK -			Carnet de garantie	✓
Moteur fonctionnant - OK -			Carnets de bord	✓
Batterie fonctionnelle - OK -			Double clés	✓
Boîte de vitesse fonc. - OK -				

### Options / Equipements

#### Pneumatiques

Michelin 225/55/18 V Eté 4.0 mm









Michelin 225/55/18 V Eté 4.0 mm



Michelin 225/55/18 V Eté 4.7 mm

Michelin 225/55/18 V Eté 3.9 mm

### Dommages

1	 <p>● ● ●</p>	<table border="1"> <tr><td>Elément</td><td>Jante alu 18'</td></tr> <tr><td>Position</td><td>Avant Droit</td></tr> <tr><td>Dommages</td><td>Rayure</td></tr> <tr><td>Intensité</td><td>-</td></tr> <tr><td>Opération</td><td>Acceptable (Pour mémoire)</td></tr> </table>	Elément	Jante alu 18'	Position	Avant Droit	Dommages	Rayure	Intensité	-	Opération	Acceptable (Pour mémoire)	2	 <p>● ● ●</p>	<table border="1"> <tr><td>Elément</td><td>Pare-choc complet</td></tr> <tr><td>Position</td><td>Arrière</td></tr> <tr><td>Dommages</td><td>Rayure</td></tr> <tr><td>Intensité</td><td>-</td></tr> <tr><td>Opération</td><td>Acceptable (Pour mémoire)</td></tr> </table>	Elément	Pare-choc complet	Position	Arrière	Dommages	Rayure	Intensité	-	Opération	Acceptable (Pour mémoire)
Elément	Jante alu 18'																								
Position	Avant Droit																								
Dommages	Rayure																								
Intensité	-																								
Opération	Acceptable (Pour mémoire)																								
Elément	Pare-choc complet																								
Position	Arrière																								
Dommages	Rayure																								
Intensité	-																								
Opération	Acceptable (Pour mémoire)																								
3	 <p>● ●</p>	<table border="1"> <tr><td>Elément</td><td>Baguette Chromée de pare-chocs</td></tr> <tr><td>Position</td><td>Arrière</td></tr> <tr><td>Dommages</td><td>Cassé</td></tr> <tr><td>Intensité</td><td>-</td></tr> <tr><td>Opération</td><td>Echange</td></tr> </table>	Elément	Baguette Chromée de pare-chocs	Position	Arrière	Dommages	Cassé	Intensité	-	Opération	Echange	4	 <p>● ●</p>	<table border="1"> <tr><td>Elément</td><td>Aile</td></tr> <tr><td>Position</td><td>Arrière Droit</td></tr> <tr><td>Dommages</td><td>Enfoncement</td></tr> <tr><td>Intensité</td><td>-</td></tr> <tr><td>Opération</td><td>Acceptable (Pour mémoire)</td></tr> </table>	Elément	Aile	Position	Arrière Droit	Dommages	Enfoncement	Intensité	-	Opération	Acceptable (Pour mémoire)
Elément	Baguette Chromée de pare-chocs																								
Position	Arrière																								
Dommages	Cassé																								
Intensité	-																								
Opération	Echange																								
Elément	Aile																								
Position	Arrière Droit																								
Dommages	Enfoncement																								
Intensité	-																								
Opération	Acceptable (Pour mémoire)																								
5	 <p>● ●</p>	<table border="1"> <tr><td>Elément</td><td>Porte</td></tr> <tr><td>Position</td><td>Avant Droit</td></tr> <tr><td>Dommages</td><td>Enfoncement</td></tr> <tr><td>Intensité</td><td>-</td></tr> <tr><td>Opération</td><td>Smart Repair</td></tr> </table>	Elément	Porte	Position	Avant Droit	Dommages	Enfoncement	Intensité	-	Opération	Smart Repair	6	 <p>● ●</p>	<table border="1"> <tr><td>Elément</td><td>Porte</td></tr> <tr><td>Position</td><td>Arrière Gauche</td></tr> <tr><td>Dommages</td><td>Rayure</td></tr> <tr><td>Intensité</td><td>-</td></tr> <tr><td>Opération</td><td>Acceptable (Pour mémoire)</td></tr> </table>	Elément	Porte	Position	Arrière Gauche	Dommages	Rayure	Intensité	-	Opération	Acceptable (Pour mémoire)
Elément	Porte																								
Position	Avant Droit																								
Dommages	Enfoncement																								
Intensité	-																								
Opération	Smart Repair																								
Elément	Porte																								
Position	Arrière Gauche																								
Dommages	Rayure																								
Intensité	-																								
Opération	Acceptable (Pour mémoire)																								