



## CITROEN Nouvelle C3 BlueHDi 100 S&S BV: EQ-177-JS

|                          |                             |                          |                   |
|--------------------------|-----------------------------|--------------------------|-------------------|
| N° Chassis:              | <b>VF7SXBHY6HT642202</b>    | Version:                 |                   |
| 1ière MEC:               | <b>11/09/2017</b>           | CV fiscaux:              |                   |
| Kilométrage inspection:  | <b>41649</b>                | Puissance KW:            |                   |
| Type carrosserie:        | <b>Berline</b>              | Couleur carrosserie      | <b>Blanc</b>      |
| Boîte:                   | <b>MAN 5 VIT</b>            | Nature de peinture       | <b>Opaque</b>     |
| Transmission:            | <b>Avant</b>                | Couleur intérieur        | <b>Gris Foncé</b> |
| Carburant:               | <b>Diesel</b>               | Type de jantes (montées) | <b>Tôle</b>       |
| Moteur fonctionnant      | <b>Oui</b>                  | Couleur tableau de bord  | <b>Noir</b>       |
| Batterie fonctionnante   | <b>Oui</b>                  |                          |                   |
| Véhicule roulant         | <b>Oui</b>                  |                          |                   |
| Nbre portes              | <b>5</b>                    |                          |                   |
| Nbre sièges              | <b>5</b>                    |                          |                   |
| Nombre appuis-têtes      | <b>5</b>                    |                          |                   |
| Type de jantes (montées) | <b>Tôle</b>                 |                          |                   |
| Catégorie                | <b>Vehicule particulier</b> |                          |                   |

### Options

|                         |                          |                     |                      |
|-------------------------|--------------------------|---------------------|----------------------|
| Nbre clés total         | <b>2</b>                 | Radio               |                      |
| Nbre clés télécommandes | <b>1</b>                 | Cache bagages       |                      |
| GPS                     |                          | Radar parking AR    |                      |
| Vitres électriques AV   |                          | Revêtement de siège | <b>Tissu / Autre</b> |
| Vitres électriques AR   |                          |                     |                      |
| Régulateur de vitesse   |                          |                     |                      |
| Volant multifonctions   |                          |                     |                      |
| Volant cuir             |                          |                     |                      |
| VIN correct ?           |                          |                     |                      |
| VIN correct ?           | <b>.</b>                 |                     |                      |
| Type de climatisation   | <b>Clim. automatique</b> |                     |                      |

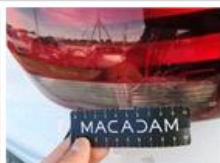
### Degré d'usure

| 195/65/15/91 H         |     |                         |     |                         |
|------------------------|-----|-------------------------|-----|-------------------------|
| Pneus d'été:           | AVG | <b>Michelin: 5,4 mm</b> | AVD | <b>Michelin: 5,4 mm</b> |
|                        | ARG | <b>Michelin: 6,5 mm</b> | ARD | <b>Michelin: 6,2 mm</b> |
| Profondeur de pneu AVG |     |                         |     | <b>5,4</b>              |
| Profondeur de pneu AVD |     |                         |     | <b>5,4</b>              |
| Profondeur de pneu ARG |     |                         |     | <b>6,5</b>              |
| Profondeur de pneu ARD |     |                         |     | <b>6,2</b>              |
| Taille de pneu AVG     |     |                         |     | <b>195/65 R 15 91 H</b> |
| Type de pneu AVG       |     |                         |     | <b>été</b>              |
| Marque de pneu AVG     |     |                         |     | <b>261</b>              |

### Matériel de secours

|         |            |      |            |
|---------|------------|------|------------|
| Galette | <b>Oui</b> | Cric | <b>Oui</b> |
|---------|------------|------|------------|

Feu ARD côté coffre, Cassé, E - Remplacer



Pare-chocs AV, Griffes, LI - Réparer et peindre (complet)



Enjoliveur de roue AVD, Manque, E - Remplacer



Enjoliveur de roue AVG, Cassé, E - Remplacer



Pare-chocs AR, Griffes(s), Peindre



Capot, Eclat(s), Peindre



Porte AVG, Bosse(s), LI - Réparer et peindre (complet)



Intérieur, Tache, Nettoyer



Enjoliveur de roue AVG, Déformé / Forcé, E - Remplacer

