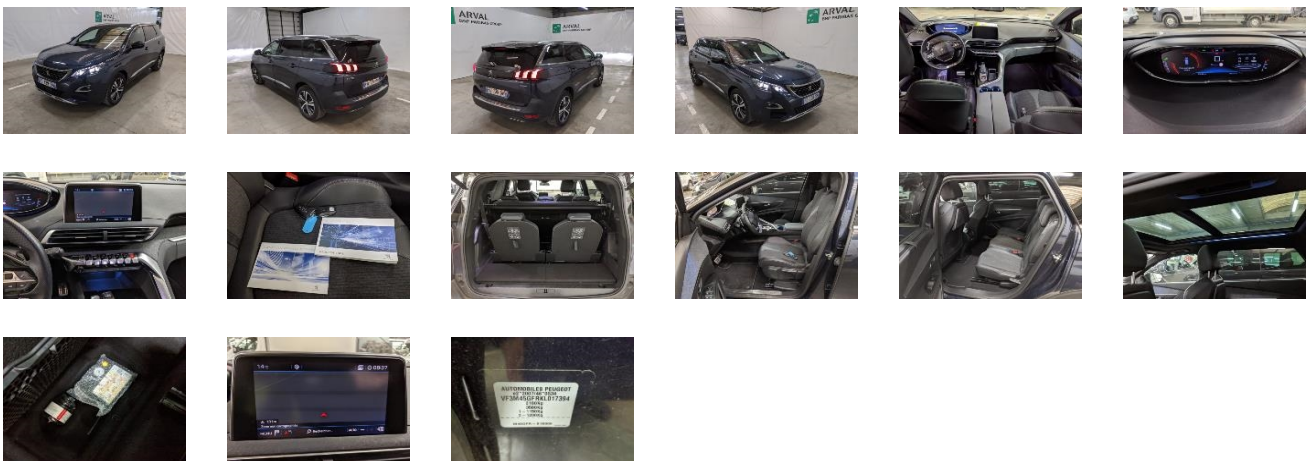


Détails véhicule

VIN	VF3M45GFR KL017394	Kilométrage	30 245 km	Energie	Essence
Immatriculation	FD139SM	Date d'immatriculation	08/02/2019	Cylindrée	1598
Marque	PEUGEOT	Niveau carburant	0 %	Transmission	Automatique
Modèle	5008-2009 PEUGEOT 5008 5p SUV Puretech 180 S&S EAT8 GT Line	Genre	VP	Vitesses	8
Carrosserie	SUV CrossOver	Nb de places	6	Etat du véhicule	Conforme
Portes	5	Couleur	Bleu Foncé		

Détails d'évaluation

Date d'évaluation	25/03/2021	Parc	TEA LA NORVILLE	Propriétaire	ARVAL FR
-------------------	------------	------	-----------------	--------------	----------



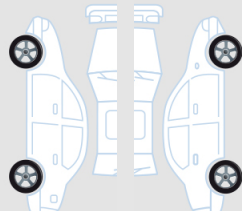
Autres informations techniques

Peinture Métallisée	Compresseur kit secours	✓	Manuel d'utilisation	✓
Véhicule Roulant - OK -			Carnet de garantie	✓
Moteur fonctionnant - OK -			Carnets de bord	✓
Batterie fonctionnelle - OK -			Double clés	✓
Boîte de vitesse forc. - OK -				

Options / Equipements

Pneumatiques

Michelin 225/55/18 V Eté 4.0 mm







Michelin 225/55/18 V Eté 4.0 mm



Michelin 225/55/18 V Eté 5.0 mm

Michelin 225/55/18 V Eté 5.0 mm

Dommages

1		Elément	Jante alu 18'	2		Elément	Porte
		Position	Avant Gauche			Position	Avant Gauche
3		Dommages	Rayure	4		Dommages	Enfoncement
		Intensité	-			Intensité	-
		Opération	Acceptable (Pour mémoire)			Opération	Réparation
		Elément	Montant de pavillon			Elément	Jante alu 18'
		Position	Droit			Position	Avant Droit
		Dommages	Enfoncement			Dommages	Rayure
		Intensité	-			Intensité	-
		Opération	Réparation			Opération	Acceptable (Pour mémoire)