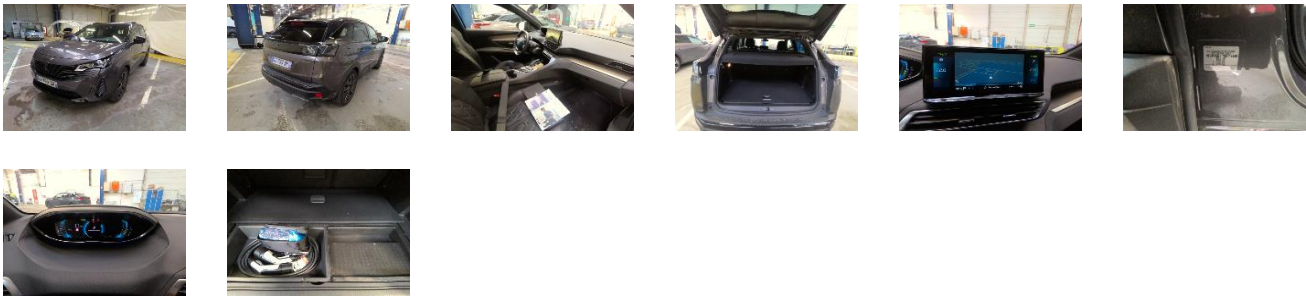


Détails véhicule

VIN	VF3M45GBU NS114465	Date d'immatriculation	20/08/2022	Couleur	EVL GRIS PLATINIUM
Marque	PEUGEOT	Immatriculation	GJ-799-AR	Odometre	43 175 km
Modèle	3008 V2 HYBRID4 300 E-EAT8 GT PACK				

Détails d'évaluation

Date d'entrée parc	06/11/2025	N° d'inspection	1889052	Date d'évaluation	07/11/2025
Date du mandat	07/11/2025	Propriétaire	-	Parc	HORDAIN



Equipements génériques

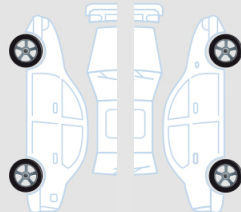
Eléments amovibles

Documents techniques

Manuel d'utilisation	✓
Carnets de bord	✓

Pneumatiques

Michelin 225/50/19 V Eté 4.5 mm




Michelin 225/50/19 V Eté 4.3 mm





Michelin 225/50/19 V Eté 5.9 mm

Michelin 225/50/19 V Eté 5.6 mm

Détails des dommages

1		Elément	Pare-brise	Temps Réparation	2,50	Prix pièce	469,39€
		Position	-	Coût Réparation	130,00€	Valeur Brute	599,39€
		Dommages	Eclat	Temps Peinture	-	Dépréciation %	-
		Intensité	-	Coût Peinture	-	Dépréciation	-
		Opération	Echange	Forfait	-	Coût net	599,39€
		● ● ●					
2		Elément	Extension d'aile	Temps Réparation	-	Prix pièce	-
		Position	Avant Droit	Coût Réparation	-	Valeur Brute	24,00€
		Dommages	Rayure	Temps Peinture	0,30	Dépréciation %	-
		Intensité	-	Coût Peinture	24,00€	Dépréciation	-
		Opération	Réparation	Forfait	-	Coût net	24,00€
		● ●					

3		Elément	Pare-choc complet	Temps Réparation	-	Prix pièce	-
		Position	Avant	Coût Réparation	-	Valeur Brute	88,00€
		Dommages	Rayure	Temps Peinture	1,10	Dépréciation %	-
		Intensité	-	Coût Peinture	88,00€	Dépréciation	-
		Opération	Réparation	Forfait	-	Coût net	88,00€
4		Elément	Prise en charge	Temps Réparation	-	Prix pièce	-
		Position	-	Coût Réparation	-	Valeur Brute	80,00€
		Dommages	-	Temps Peinture	1,00	Dépréciation %	-
		Intensité	-	Coût Peinture	80,00€	Dépréciation	-
		Opération	Peinture	Forfait	-	Coût net	80,00€

Commentaires

PneuAVG Michelin 225/50/19 V 4.5 Mm
 PneuARG Michelin 225/50/19 V 5.9 Mm
 PneuAVD Michelin 225/50/19 V 4.3 Mm
 PneuARD Michelin 225/50/19 V 5.6 Mm

Résumé d'évaluation

Prix Brut	791,39€	Dépréciation	-	Prix Net	791,39€
-----------	---------	--------------	---	----------	---------

Main d'oeuvre

	Tarif horaire	Temps	Prix Brut	Dépréciation %	Dépréciation	Prix Net
Tôlerie	52,00€	2,50	130,00€	-	-	130,00€
Peinture	80,00€	1,40	112,00€	-	-	112,00€
Prise en charge peinture	80,00€	1,00	80,00€	-	-	80,00€

Divers

	Prix Brut	Dépréciation %	Dépréciation	Prix Net
Petites pièces / Frais d'élimination	0,00€	-	-	0,00€
Prix pièce	469,39€	-	-	469,39€
Forfait	0,00€	-	-	0,00€