



Peugeot 3008-2016: GL654PQ

N° Chassis:	VF3MCYHZUNS177479	Version:	PEUGEOT 3008 / 2020 / 5P / SUV BlueHDi 130 S&S EAT8 Allure Pack
1ière MEC:	11/01/2023	CV fiscaux:	
Kilométrage inspection:	26001	Puissance KW:	
Type carrosserie:	SUV	Couleur carrosserie:	Bleu Foncé
Boîte:	Automatique	Nature de peinture:	Metallisé
Transmission:	Avant	Couleur intérieur:	Noir
Carburant:	Diesel	Type de jantes (montées):	Aluminium
Moteur fonctionnant:	Oui	Couleur tableau de bord:	Noir
Batterie fonctionnante:	Oui		
Véhicule roulant:	Oui		
Nbre portes:	5		
Nbre sièges:	5		
Nombre appuis-têtes:	5		
Type de jantes (montées):	Aluminium		
Catégorie:	Vehicule particulier		

Options

Nbre clés total:	1	Cache bagages:	
Nbre clés télécommandes:	1	Phares Xenon/LED/Laser:	
Type de climatisation:	Clim. automatique	Camera de recul:	
		Revêtement de siège:	Tissu / Autre Semi-cuir

Pneu

225/55/18/102 V				
Pneus d'été:	AVG	Michelin: 15%	AVD	Michelin: 20%
	ARG	Michelin: 25%	ARD	Michelin: 25%
Profondeur de pneu AVG				7.1
Profondeur de pneu AVD				7.0
Profondeur de pneu ARG				6.7
Profondeur de pneu ARD				6.7
Taille de pneu AVG				225/55 R 18 102 V
Taille de pneu AVD				225/55 R 18 102 V
Taille de pneu ARG				225/55 R 18 102 V
Taille de pneu ARD				225/55 R 18 102 V
Type de pneu AVG				été
Type de pneu AVD				été
Type de pneu ARG				été
Type de pneu ARD				été
Marque de pneu AVG				261
Marque de pneu AVD				261
Marque de pneu ARG				261
Marque de pneu ARD				261

Matériel de secours

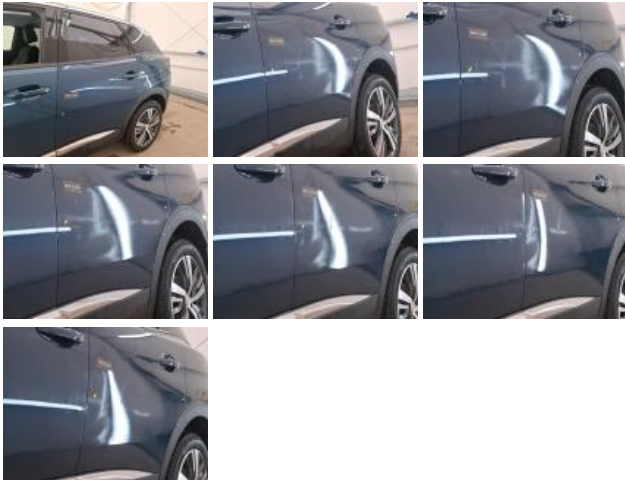
Galette:	Oui	Cric:	Oui
		Runflat:	Non

Aile ARG, Mauvaise réparation, Peindre





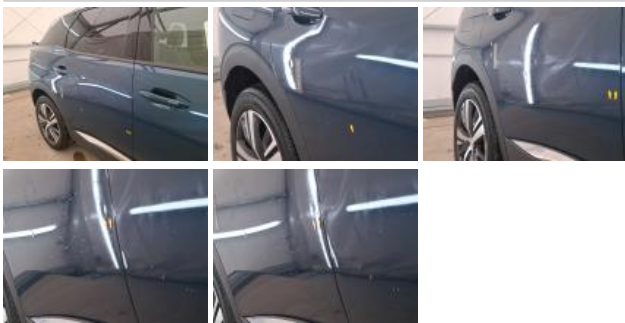
Porte ARG, Mauvaise réparation, Peindre



Boitier rétroviseur ext G, Griffe(s), Peindre



Porte ARD, Bosse(s), LI - Réparer et peindre (complet)



Porte AVD, Bosse(s), PDR - Débosselage ss peinture



Répétiteur D, Cassé, E - Remplacer

