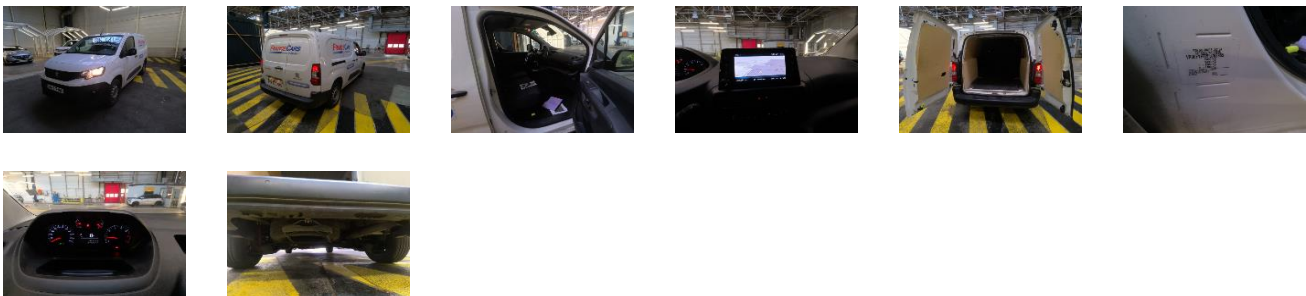


Détails véhicule

VIN	VR3EFYHT2 PJ768955	Marque	PEUGEOT	Date d'entretien	-
Immatriculation	GQ-357-WW	Modèle	PARTNER FOURGON XL 950KG BHD1 100 S&S B	Odomètre d'entretien	-
Date d'immatriculation	28/08/2023	Année	2023	Couleur	BLANC ICY OPAQUE STD
Odometre	81 925 km	Cylindrée	-	Capitonnage	OAFY
Carburant	Diesel	Carrosserie	FRG. EMP.LONG H1 10	Date du prochain Contrôle Technique	-
Sièges	-	Transmission	Manuelle	CO2	150
Portes	-	Vitesses	4		

Détails d'évaluation

Date d'évaluation	15/01/2026	Parc	HORDAIN
-------------------	------------	------	---------



Equipements génériques

--

Eléments amovibles

Kit roue secours Complet	✓
--------------------------	---

Documents techniques






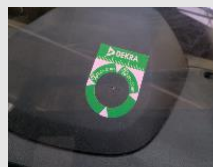



Porte documents	✓
Manuel d'utilisation	✓
Carnets de bord	✗
Double clefs	✗

Pneumatiques

Hankook 205/60/16 W Été 6.0 mm		Hankook 205/60/16 W Été 6.0 mm	
Hankook 205/60/16 W Été 6.0 mm		Hankook 205/60/16 W Été 6.0 mm	

Dommages

1		Elément	Jante tôle 16"	2		Elément	Pare-choc non peint
		Position	Arrière Droit			Position	Avant
3		Dommages	Rayure	4		Dommages	Cassé
		Intensité	-			Intensité	-
		Opération	Smart Repair			Opération	Echange
		Elément	Haut de Pare-choc			Elément	Pare-choc non peint
		Position	Avant			Position	Arrière
		Dommages	Rayure			Dommages	Enfoncement
		Intensité	-			Intensité	-
		Opération	Acceptable (Pour mémoire)			Opération	Réparation

5		<table border="1"> <tr><td>Elément</td><td>Pare-choc complet</td></tr> <tr><td>Position</td><td>Arrière Droit</td></tr> <tr><td>Dommages</td><td>Enfoncement</td></tr> <tr><td>Intensité</td><td>-</td></tr> <tr><td>Opération</td><td>Réparation</td></tr> </table>	Elément	Pare-choc complet	Position	Arrière Droit	Dommages	Enfoncement	Intensité	-	Opération	Réparation	6		<table border="1"> <tr><td>Elément</td><td>Porte</td></tr> <tr><td>Position</td><td>Arrière Gauche</td></tr> <tr><td>Dommages</td><td>Enfoncement</td></tr> <tr><td>Intensité</td><td>-</td></tr> <tr><td>Opération</td><td>Réparation</td></tr> </table>	Elément	Porte	Position	Arrière Gauche	Dommages	Enfoncement	Intensité	-	Opération	Réparation
Elément	Pare-choc complet																								
Position	Arrière Droit																								
Dommages	Enfoncement																								
Intensité	-																								
Opération	Réparation																								
Elément	Porte																								
Position	Arrière Gauche																								
Dommages	Enfoncement																								
Intensité	-																								
Opération	Réparation																								
7		<table border="1"> <tr><td>Elément</td><td>Porte</td></tr> <tr><td>Position</td><td>Arrière Droit</td></tr> <tr><td>Dommages</td><td>Enfoncement</td></tr> <tr><td>Intensité</td><td>-</td></tr> <tr><td>Opération</td><td>Réparation</td></tr> </table>	Elément	Porte	Position	Arrière Droit	Dommages	Enfoncement	Intensité	-	Opération	Réparation	8		<table border="1"> <tr><td>Elément</td><td>Porte</td></tr> <tr><td>Position</td><td>Avant Droit</td></tr> <tr><td>Dommages</td><td>Enfoncement</td></tr> <tr><td>Intensité</td><td>-</td></tr> <tr><td>Opération</td><td>Smart Repair</td></tr> </table>	Elément	Porte	Position	Avant Droit	Dommages	Enfoncement	Intensité	-	Opération	Smart Repair
Elément	Porte																								
Position	Arrière Droit																								
Dommages	Enfoncement																								
Intensité	-																								
Opération	Réparation																								
Elément	Porte																								
Position	Avant Droit																								
Dommages	Enfoncement																								
Intensité	-																								
Opération	Smart Repair																								
9		<table border="1"> <tr><td>Elément</td><td>Destickage</td></tr> <tr><td>Position</td><td>-</td></tr> <tr><td>Dommages</td><td>Non réalisé</td></tr> <tr><td>Intensité</td><td>-</td></tr> <tr><td>Opération</td><td>Forfait</td></tr> </table>	Elément	Destickage	Position	-	Dommages	Non réalisé	Intensité	-	Opération	Forfait	10		<table border="1"> <tr><td>Elément</td><td>Pare-brise</td></tr> <tr><td>Position</td><td>-</td></tr> <tr><td>Dommages</td><td>Eclat</td></tr> <tr><td>Intensité</td><td>-</td></tr> <tr><td>Opération</td><td>Smart Repair</td></tr> </table>	Elément	Pare-brise	Position	-	Dommages	Eclat	Intensité	-	Opération	Smart Repair
Elément	Destickage																								
Position	-																								
Dommages	Non réalisé																								
Intensité	-																								
Opération	Forfait																								
Elément	Pare-brise																								
Position	-																								
Dommages	Eclat																								
Intensité	-																								
Opération	Smart Repair																								
11		<table border="1"> <tr><td>Elément</td><td>Carnets de bord</td></tr> <tr><td>Position</td><td>-</td></tr> <tr><td>Dommages</td><td>Manquant</td></tr> <tr><td>Intensité</td><td>-</td></tr> <tr><td>Opération</td><td>Acceptable (Pour mémoire)</td></tr> </table>	Elément	Carnets de bord	Position	-	Dommages	Manquant	Intensité	-	Opération	Acceptable (Pour mémoire)	12		<table border="1"> <tr><td>Elément</td><td>Double clefs</td></tr> <tr><td>Position</td><td>-</td></tr> <tr><td>Dommages</td><td>Manquant</td></tr> <tr><td>Intensité</td><td>-</td></tr> <tr><td>Opération</td><td>Acceptable (Pour mémoire)</td></tr> </table>	Elément	Double clefs	Position	-	Dommages	Manquant	Intensité	-	Opération	Acceptable (Pour mémoire)
Elément	Carnets de bord																								
Position	-																								
Dommages	Manquant																								
Intensité	-																								
Opération	Acceptable (Pour mémoire)																								
Elément	Double clefs																								
Position	-																								
Dommages	Manquant																								
Intensité	-																								
Opération	Acceptable (Pour mémoire)																								
13		<table border="1"> <tr><td>Elément</td><td>Prise en charge</td></tr> <tr><td>Position</td><td>-</td></tr> <tr><td>Dommages</td><td>-</td></tr> <tr><td>Intensité</td><td>-</td></tr> <tr><td>Opération</td><td>Peinture</td></tr> </table>	Elément	Prise en charge	Position	-	Dommages	-	Intensité	-	Opération	Peinture													
Elément	Prise en charge																								
Position	-																								
Dommages	-																								
Intensité	-																								
Opération	Peinture																								

Commentaires

PneuARG Hankook 205/60/16 W 6.0 Mm
 PneuARD Hankook 205/60/16 W 6.0 Mm
 PneuAVG Hankook 205/60/16 W 6.0 Mm
 PneuAVD Hankook 205/60/16 W 6.0 Mm