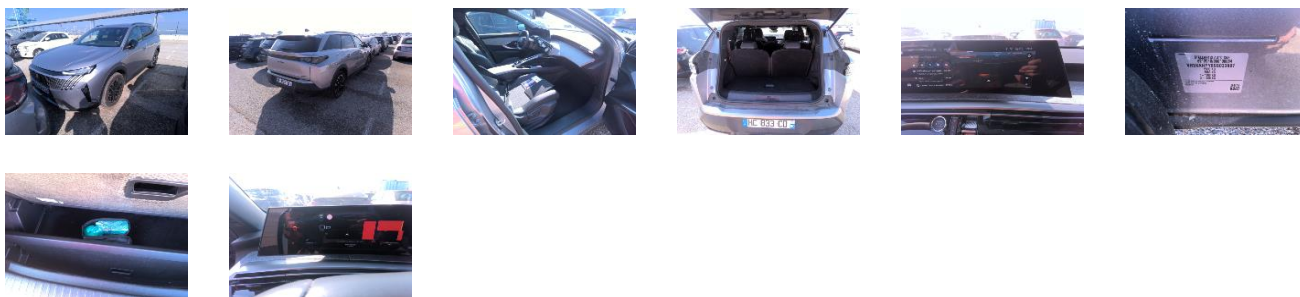


Détails véhicule

VIN	VR3KAHPY8 SS033897	Date d'immatriculation	26/02/2025	Couleur	KCA GRIS ARTENSE ME
Marque	PEUGEOT	Immatriculation	HC-833-CD	Odometre	22 128 km
Modèle	5008 V3 ALLURE HYBRID 145 CH E-DCS6				

Détails d'évaluation

Date d'entrée parc	06/10/2025	N° d'inspection	1869689	Date d'évaluation	14/10/2025
Date du mandat	15/10/2025	Propriétaire	-	Parc	FOS SUR MER - FILIPPI



Equipements génériques

7 places	✓
----------	---

Eléments amovibles

Kit roue secours Complet	✓
Cache bagages	✓

Documents techniques

Porte documents	✓
Manuel d'utilisation	✓
Carnets de bord	✓
Clef Plip	✓
Révision	✓
Double clefs	✗
Forfait carburant	✗

Pneumatiques



Michelin 225/55/19 V Eté 5.5 mm







Michelin 225/55/19 V Eté 5.5 mm

Michelin 225/55/19 V Eté 6.0 mm

Michelin 225/55/19 V Eté 6.0 mm

Détails des dommages

1		Elément	Double clefs	Temps Réparation	-	Prix pièce	-
		Position		- Coût Réparation	-	Valeur Brute	-
		Dommages	Manquant	Temps Peinture	-	Dépréciation %	-
		Intensité		- Coût Peinture	-	Dépréciation	-
		Opération	Acceptable (Pour mémoire)	Forfait	-	Coût net	-
2		Elément	Forfait carburant	Temps Réparation	-	Prix pièce	-
		Position		- Coût Réparation	-	Valeur Brute	-
		Dommages	Manquant	Temps Peinture	-	Dépréciation %	-
		Intensité		- Coût Peinture	-	Dépréciation	-
		Opération	Acceptable (Pour mémoire)	Forfait	-	Coût net	-

3		Elément	Pare-choc complet	Temps Réparation	-	Prix pièce	-
		Position	Avant	Coût Réparation	-	Valeur Brute	88,00€
		Dommages	Rayure	Temps Peinture	1,10	Dépréciation %	-
		Intensité	-	Coût Peinture	88,00€	Dépréciation	-
		Opération	Réparation	Forfait	-	Coût net	88,00€
4		Elément	Spoiler	Temps Réparation	-	Prix pièce	-
		Position	Avant	Coût Réparation	-	Valeur Brute	32,00€
		Dommages	Rayure	Temps Peinture	0,40	Dépréciation %	-
		Intensité	-	Coût Peinture	32,00€	Dépréciation	-
		Opération	Réparation	Forfait	-	Coût net	32,00€
5		Elément	Pare-choc complet	Temps Réparation	-	Prix pièce	-
		Position	Arrière	Coût Réparation	-	Valeur Brute	72,00€
		Dommages	Rayure	Temps Peinture	0,90	Dépréciation %	-
		Intensité	-	Coût Peinture	72,00€	Dépréciation	-
		Opération	Réparation	Forfait	-	Coût net	72,00€
6		Elément	Baguette de Pare-choc	Temps Réparation	-	Prix pièce	-
		Position	Arrière	Coût Réparation	-	Valeur Brute	40,00€
		Dommages	Rayure	Temps Peinture	0,50	Dépréciation %	-
		Intensité	-	Coût Peinture	40,00€	Dépréciation	-
		Opération	Réparation	Forfait	-	Coût net	40,00€
7		Elément	Porte	Temps Réparation	2,00	Prix pièce	-
		Position	Arrière Droit	Coût Réparation	104,00€	Valeur Brute	272,00€
		Dommages	Malfaçon	Temps Peinture	2,10	Dépréciation %	-
		Intensité	-	Coût Peinture	168,00€	Dépréciation	-
		Opération	Réparation	Forfait	-	Coût net	272,00€
8		Elément	Prise en charge	Temps Réparation	-	Prix pièce	-
		Position	-	Coût Réparation	-	Valeur Brute	80,00€
		Dommages	-	Temps Peinture	1,00	Dépréciation %	-
		Intensité	-	Coût Peinture	80,00€	Dépréciation	-
		Opération	Peinture	Forfait	-	Coût net	80,00€

Commentaires

PneuARG Michelin 225/55/19 V 6.0 Mm
 PneuAVD Michelin 225/55/19 V 5.5 Mm
 PneuARD Michelin 225/55/19 V 6.0 Mm
 PneuAVG Michelin 225/55/19 V 5.5 Mm

Résumé d'évaluation

Prix Brut	584,00€	Dépréciation	-	Prix Net	584,00€
-----------	---------	--------------	---	----------	---------

Main d'oeuvre						
	Tarif horaire	Temps	Prix Brut	Dépréciation %	Dépréciation	Prix Net
Tôlerie	52,00€	2,00	104,00€	-	-	104,00€
Peinture	80,00€	5,00	400,00€	-	-	400,00€
Prise en charge peinture	80,00€	1,00	80,00€	-	-	80,00€

Divers				
	Prix Brut	Dépréciation %	Dépréciation	Prix Net
Petites pièces / Frais d'élimination	0,00€	-	-	0,00€
Prix pièce	0,00€	-	-	0,00€
Forfait	0,00€	-	-	0,00€